

Pas piqué des Verts



N° 8
PRINTEMPS 2016

Samedi 21 mai, nous vous invitons à participer à notre soirée conférence-débat sur le système bancaire et les systèmes d'échanges alternatifs. (Voir page 4)

Ci-contre, notre **activité d'automne 2016 "Jus de pommes"** dont le succès a permis de presser **1,5 tonnes de pommes** pour en faire du jus pasteurisé !

AVEC LE PRINTEMPS BOURGEONNENT LES PROJETS ET LES NOUVELLES ACTIVITÉS !

En automne nous vous parlions des bilans à venir : ceux-ci ont donc été faits et communiqués, accompagnés de propositions novatrices. Par ici les curieux !

Dans la foulée de notre activité d'automne, nous avons publié notre « **bilan de mi-mandat** », dont vous n'aurez pas manqué d'entendre parler via la presse et la télévision. N'hésitez pas à le lire « in extenso » sur notre site www.gedinne.ecolo.be sous l'onglet de gauche « Vie Politique ». Ce bilan était aussi l'occasion de faire des propositions concrètes et constructives, entre autres concernant l'**aménagement de l'ancien lycée**, racheté par la commune fin 2011 mais toujours sans affectation... et dans un piteux état ! (voir article en page 2).

Des projets d'avenir, nous n'en manquons pas. Des interrogations sur l'avenir ? Nous en avons tous, vous comme nous : sur l'évolution du climat bien sûr, à la sortie de ce « drôle d'hiver », mais aussi sur les **sentiers et chemins de notre commune**, ou la **négociation des baux de chasse** qui devrait bientôt avoir lieu (lire articles en page 3).

L'avenir des moyens d'échange et de la monnaie préoccupe aussi : en marge des « paniers de légumes » ou autres SEL (Système d'Echange Local), Repair Café et Incroyables Comestibles, se développent de plus en plus des **monnaies locales**, alternatives à l'Euro.

A l'heure où vos économies ne vous rapportent plus rien sur le classique livret d'épargne, où l'on envisage bientôt de vous offrir des intérêts négatifs pour protéger votre argent des voleurs (?!?), nous vous proposons le **samedi 21 mai une soirée conférence-débat** sur le

système bancaire et les systèmes d'échange alternatifs (informations pratiques en page 4).

Conseil communal : quoi de neuf depuis cet automne ?

Suite à la proposition d'un de nos membres, la commune s'est engagée dans le processus POLLEC 2 (politique locale Energie-Climat). Comme nous n'avons pas « droit au chapitre » en conseil communal, nos membres font bon usage de « l'interpellation citoyenne » pour questionner ou suggérer certaines choses à la majorité, comme dernièrement sur la problématique de l'accueil des réfugiés dans notre commune.

Nous saluons par ailleurs l'adhésion de la commune de Gedinne au GAL (Groupe d'Action Locale) « Semois, Lesse & Houille », ainsi que la mise en œuvre de la fiche projet n°1 du PCDR pour l'aménagement des entrées de villages. Concernant le bassin didactique, par contre, nous en prenons pour 20 ans : la commune a souscrit un emprunt à taux fixe pour un financement de 550.000 €.

A très bientôt, donc... et bon nettoyage de printemps !

Pour rappel, vous pouvez lire chaque mois sur notre site notre compte-rendu du Conseil Communal.

L'interview réalisée par MATélé est toujours visible à l'url "<http://www.matele.be/le-rendez-vous-de-midi-avec-quentin-jacques>"

SE DONNER LES MOYENS D'AGIR
ecolo
#CRÉONSDÉMAIN

PROPOSITION

DES IDÉES POUR LA RÉAFFECTATION DU LYCÉE

Fin 2011, la commune a acquis une partie de l'ancien lycée d'état ; mais le bâtiment, désaffecté, n'a jusqu'ici reçu aucune nouvelle affectation. Son état se dégrade peu à peu, suite à une inondation sévère et aux diverses déprédations dont il fait l'objet.

Certains projets sont évoqués, comme l'aménagement de trois logements sociaux, et le déménagement de la Maison de l'Emploi, mais jusqu'ici rien de concret n'a été présenté. Existe-t-il un autre site qui pourrait accueillir les soirées en plein air ou doit-on envisager leur cohabitation ?

Ce site représente un potentiel important pour notre commune, et c'est pourquoi sa réhabilitation devrait faire l'objet d'une réflexion globale et concertée avec les citoyens. Il y a toujours plus d'idées qui émergent quand on les partage !

Notre proposition

Nous avons un projet concret, qui ferait de ce lieu – et de Gedinne – un pôle d'attractivité et de vie économique dans la région. Cette proposition s'inspire de réalisations qui ont fait leurs preuves dans d'autres communes : la Halle de Han à Tintigny, la Halle fermière de Paliseul, ou la Maison des Associations à Wellin.

Développons dans les anciens bâtiments du lycée **trois pôles dynamiques** :

- **Une infrastructure** qui permette d'accueillir un «marché des producteurs locaux». L'YWCA organise un marché de ce type, qui au fil des saisons, rencontre un certain succès. Si une réelle infrastructure permettait d'accueillir un tel marché dans de meilleures conditions, à l'abri des intempéries et avec un équipement minimum (frigos, étals,...), celui-ci pourrait se développer et devenir un rendez-vous incontournable. Cet espace central pourrait de plus être utilisé pour différentes activités et locations.

- **Un espace de « co-working » (travail partagé)**. Les candidats entrepreneurs n'osent pas toujours se lancer dans une activité d'indépendant, par manque de moyens, de conseils, d'échanges... Cette infrastructure leur offrirait des espaces de travail (bureaux, salle de réunion,...) bien équipés et permettrait entre autres : l'échange entre les différents utilisateurs, le développement de leur activité dans un cadre convivial et professionnel, le télétravail (travail à distance) qui pourrait être aussi une réponse aux difficultés de

mobilité de notre région, et la mise en place d'un secrétariat partagé. Accolé à la Maison de l'Emploi, cet espace prendrait tout son sens !

- **Un « pôle associatif »**. Notre commune est riche de son activité associative, mais certaines de ces associations manquent de locaux. C'est le cas du Patro qui accueille environ 60 enfants encadrés par une quinzaine d'animateurs. Ce pôle pourrait répondre à ce besoin et aussi profiter de l'infrastructure bureautique de l'espace « co-working ». La proximité du monde associatif et entrepreneurial pourrait de plus engendrer de nouvelles dynamiques et collaborations entre les différents acteurs et citoyens de notre commune.

Il nous semble important que l'aménagement du lycée se fasse :

- **En organisant** la mise en débat de la réaffectation en commission mixte CLDR/CCATM, avec invitation aux associations, aux producteurs locaux, aux indépendants de la région, et aux représentants de l'école occupant le site ;

- **En travaillant** avec un bureau d'architecte, qui pourra proposer un vrai projet d'aménagement ambitieux, rationnel et économe, qui fasse de cette réhabilitation un projet architectural et environnemental réussi ;

- **En envisageant** l'installation de panneaux solaires sur l'ensemble de la pente sud du toit du lycée.

Gedinne, là où il fait bon manger !

Nous pensons que la réhabilitation globale du site du lycée pourrait être le point de départ d'une dynamique plus large, qui ferait de Gedinne un pôle de valorisation d'une nouvelle filière économique, touristique et environnementale : **le « bien manger »**.

La région de Gedinne, et plus largement l'Ardenne namuroise, est riche de ses produits agricoles et artisanaux ; mais ceux-ci ne sont pas assez valorisés et leur promotion est laissée à charge des producteurs. D'autres communes l'ont bien compris : le terroir y est désormais un atout touristique important, à travers les produits de bouche et l'artisanat.



Chaque premier samedi du mois, le "Repair Café" vous attend, et de mai à septembre, vous pourrez aussi faire vos emplettes au "Marché des producteurs locaux" !

ENJEU BAIL DE CHASSE

Pour le 1er juillet 2017, un nouveau bail de chasse liera la Commune aux différents chasseurs qui louent les bois communaux. Son cahier des charges comporte des enjeux importants :

- **Il règle les relations entre** le propriétaire (la commune), le chasseur et les usagers de la forêt, au nom de ce qui est appelé la « paisible jouissance » : quels jours peut-on accéder à son lot de chauffage, quel jour cueillir des champignons (interdiction le jour de la battue ou la veille aussi ?)

- **Pour les gens qui vivent du tourisme**, chasse-t-on tous les jours, le dimanche, le WE, pendant les vacances scolaires ou non ? C'est la première question que le touriste pose avant de louer. Idem pour l'accès aux pistes de ski de fond, aux abords du Village de Vacances de Vencimont, à la Tour du Millénaire....

- **Quelles conditions de nourrissage du grand gibier:** respect strict de la loi, plus restrictif, voire interdit ? Ce point est primordial pour les agriculteurs ou propriétaires forestiers : le nourrissage tel que pratiqué par certaines sociétés de chasse concentre le gibier, accroît le cheptel (sangliers et cervidés), et augmente ainsi le risque de voir sa récolte, sa pâture, sa sapinière ou sa plantation détruites.

- **Quelle protection** en bordure des plaines, autour des plantations, pose de répulsifs ou tout autre moyen contre la dent du gibier?

- **Quel mode de location** : séance publique (au plus offrant), ou prolongation des baux en cours, à quel prix ? Un sacré enjeu financier : près de 450 000 € actuellement, soit 70€ par hectare de bois!

Tout cela se négocie maintenant.

La parole sera-t-elle donnée aux usagers, aux citoyens de Gedinne ? Au monde agricole ? Aux représentants du Tourisme ? Cafetiers ? Hôteliers ? Aux boquillons du samedi ? Aux simples amateurs d'une vaute aux champignons ?

En CLDR (commission locale pour le développement rural), il avait été avancé qu'une table ronde réunirait les différents utilisateurs de la forêt.

Promesse tenue ?



Vers un partage équitable et responsable des utilisateurs de nos campagnes et forêts...

A quand la table ronde ?

CHEMINS FAISANT...

Les chemins, pistes et sentiers que nous, piétons, cyclistes et cavaliers parcourons au cours de nos activités professionnelles ou récréatives, sont parfois ancestraux ou se créent en fonction de nos besoins du moment. Outre leur utilité, ils font partie intégrante d'un **patrimoine qu'il nous faut défendre** (au même titre que d'autres éléments architecturaux, par exemple), contre la destruction par négligence des pouvoirs locaux, ou par intérêt purement privé. Ils s'intègrent bien souvent en parfaite harmonie dans le paysage et constituent un acteur important du maillage écologique!

Les chemins et sentiers publics ont été répertoriés dès le XIXème siècle avec grande précision dans l'**Atlas des chemins et sentiers vicinaux**. Celui-ci reconnaît les droits de passage acquis par le public sur les sentiers et chemins locaux et garantit (en principe) leur protection. Dans l'attente de son actualisation et de la création d'un atlas numérique (décret relatif à la voirie communale du 6 février 2014), ce sont ces atlas vicinaux qui font toujours office de documents de référence.

Il importe à chacun d'entre nous d'assurer l'usage et la sauvegarde de ces cheminements qui ont une place prépondérante dans un maillage de circulation respectueux de l'environnement au sens large (pollution, esthétique, patrimonial).

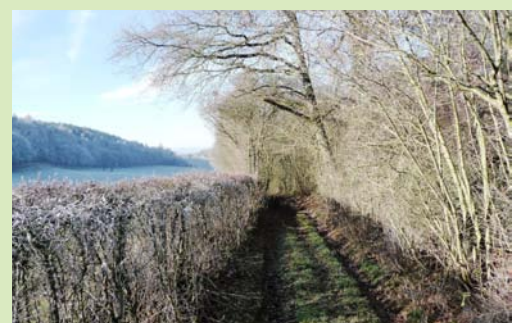
Quelques points de référence :

Outre les atlas consultables dans les services techniques communaux et à la Province, citons :

- **Etopia** a publié deux documents intéressants sur le sujet, un à caractère plus juridique et déjà ancien http://www.etopia.be/IMG/pdf/etude_juridique_def.pdf (2006) et une brochure qui sert plus de guide d'action <http://www.etopia.be/spip.php?article441> (2011) ;

- Les associations **Sentiers.be** (<http://www.sentiers.be>) et **Sentiers GR** (<http://www.grsentiers.org>) assurent énergiquement la défense de leurs sentiers ;

- **BalNam** propose un inventaire des chemins et sentiers publics du namurois : **pour Gedinne** <http://www.balnam.be/entite/gedinne> ou <http://www.cheminsdegedinne.be/>.



Soirée conférence-débat

Systeme bancaire et systemes d'échanges alternatifs

Quel avenir pour votre épargne ?

SAMEDI 21 MAI À 20.00 H,
À LA
SALLE DES FÊTES DE MALVOISIN

Notre soirée conférence-débat se déroulera en présence du député fédéral Ecolo Georges Gilkinet et d'un représentant de l'Epi Lorrain, ainsi que d'un membre du SEL...

Tous se feront un plaisir de vous expliquer le système bancaire traditionnel, et vous présenter les "systèmes d'échanges alternatifs"

Rencontres très intéressantes en perspective !

Ecolo
A CREONS DEMAIN

GEDINNE Ecolo
www.gedinne.ecolo.be

Systeme bancaire et systemes d'échanges alternatifs Quel avenir pour votre épargne ?

Depuis son apparition comme « système d'échange », la monnaie a beaucoup évolué. Après avoir pris la forme de différents objets ou matériaux (coquillage, sel, métaux précieux), elle aura ensuite été représentée par du papier (monnaie fiduciaire), été véhiculée par la carte de banque et de crédit, remplacée par l'Euro, perdu ou gagné en valeur... Depuis peu, son épargne ne vous rapporte quasi plus rien, et pourrait même finir par vous coûter (taux négatifs) !

En marge d'autres systèmes d'échanges démonétisés (SEL, RepairCafé, Incroyables comestibles...), apparaissent des monnaies locales, alternatives à l'Euro. Comme c'est fort bien expliqué dans le film « Demain », le développement de celles-ci est un facteur de sauvegarde et de dynamisation de l'économie locale. Des projets existent (l'Epi Lorrain) ou voient le jour dans nos régions et communes : les communes de Bièvre et Gedinne mettent des systèmes de « chèque commerce » en place, et d'autres initiatives tendent à voir le jour...

RETROUVEZ-NOUS SUR

facebook: Gedinne Ecolo

Contactez nos secrétaires qui vous répondront avec plaisir:
Marie-Pierre Antrop: 0479 / 406 587 malipe.antrop@gmail.com
Géraldine Godart: 0476 / 557 703 geraldine.godart@gmail.com

N'hésitez pas à nous rejoindre !
www.gedinne.ecolo.be

Film à ne pas manquer !

« Demain », le film

Et si montrer des solutions, raconter une histoire qui fait du bien, était la meilleure façon de résoudre les crises écologiques, économiques et sociales que traversent nos pays ?

Alors que l'humanité est menacée par l'effondrement des écosystèmes, les initiateurs du film, tous trentenaires, partent explorer dix pays pour **comprendre ce qui pourrait provoquer une catastrophe et surtout comment l'éviter**. Ils partent en quête de solutions capables de sauver leurs enfants et, à travers eux, la nouvelle génération.

À partir des expériences les plus abouties dans tous les domaines (agriculture, énergie, habitat, économie, éducation, démocratie...), ils tentent de reconstituer le puzzle qui permettra de construire une autre histoire de l'avenir. Durant leur voyage, ils rencontrent les **pionniers qui réinventent l'agriculture, l'énergie, l'économie, la démocratie et l'éducation**.

En mettant bout à bout ces initiatives positives et concrètes, qui fonctionnent déjà, ils commencent à voir émerger ce que pourrait être le monde de demain...

Film à ne pas manquer ! Il vous donnera une idée des actions individuelles, collectives et politiques prônées.

Sources : <http://www.demain-lefilm.com/>

Pas piqué des Verts

QU'EN EST-IL DE VOTRE ARGENT ?

VENEZ VOUS EN INFORMER
LE SAMEDI 21 MAI À 20.00 H,
À LA
SALLE DES FÊTES DE MALVOISIN !

Notre soirée conférence-débat en présence du député fédéral Ecolo **Georges Gilkinet**, du représentant de l'**Epi Lorrain**, ainsi que d'un membre du **SEL** (Repair Café).

Tous se feront un plaisir de vous expliquer le système bancaire traditionnel, et de vous présenter les "systèmes d'échanges alternatifs". Ils seront attentifs à vos suggestions, et répondront à vos questions.

Entrée gratuite
SOIRÉE TRÈS INTÉRESSANTE EN PERSPECTIVE !

ecolo
GEDINNE
La commune se développe en vert